

## Descriptif lave-mains pour CCTP:

Lave-mains monobloc, autoportant, de marque Atout Composites,  
Système de fixations pré-installé (consoles, équerres, supports en « Z » et tasseaux),  
Gel Coat antibactérien, résistant à la rayure, aux produits d'entretien et réparable,  
Résine avec charge minérale (>50%) armée de fibre de verre,  
Résistance Feu/Fumée: Gel Coat M2/F1 - Résine M1/F1,  
Coloris (uni ou micro-granité) au choix de l'architecte,  
Dossieret arrière moulé aux dimensions souhaitées,  
Retombée avant de 150 mm,  
Perçage robinetterie et regingot anti-goutte au choix de l'architecte.



## Gamme ESSENTIELLE

### Une gamme complète de lave-mains

Objet incontournable dans les établissements de santé pour assurer une hygiène parfaite, le lave-mains doit se fondre dans un espace souvent réduit et répondre aux exigences techniques liées à une utilisation intensive.

Le lave-mains accueille des robinetteries spécifiques (détection infra-rouge...) et doit éviter toute projection d'eau.

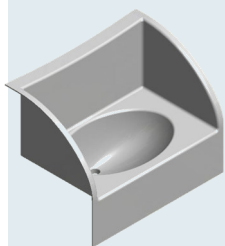
Atout Composites a développé une gamme complète de lave-mains s'intégrant parfaitement au milieu hospitalier ainsi que dans des cabinets médicaux ou vétérinaires.

Vous retrouverez toutes les fiches techniques de nos lave-mains en ligne sur notre site:

[www.atoutcomposites.fr](http://www.atoutcomposites.fr)

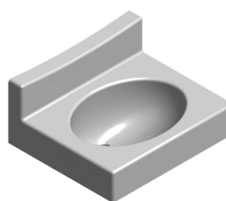
# Notre Gamme ESSENTIELLE

## ANNECY 2A



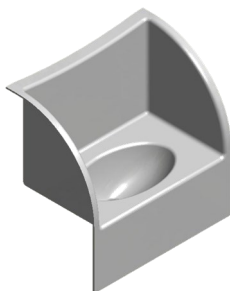
- > **Implantation:** en niche
- > **Dimensions exactes:** 820 mm X 550 mm
- > **Longueur arrière:** de 800 mm à 880 mm
- > **Largeur:** de 54,0 mm à 580 mm
- > **Remontées / retombées:** 370 mm / 240 mm
- > **Vasque:** ovale - dim. 580 x 400 mm - prof. 240 mm

## ANNECY 2B



- > **Implantation:** de face
- > **Dimensions exactes:** 700 mm X 600 mm
- > **Longueur arrière:** 700 mm
- > **Largeur:** de 590 mm à 630 mm
- > **Remontées / retombées:** 170 mm / 150 mm
- > **Vasque:** ovale - dim. 530 x 400 mm - prof. 250 mm

## ANNECY 3



- > **Implantation:** en niche
- > **Dimensions exactes:** 620 mm X 400 mm
- > **Longueur arrière:** de 600 mm à 680 mm
- > **Largeur:** de 390 mm à 430 mm
- > **Remontées / retombées:** 370 mm / 240 mm
- > **Vasque:** ovale - dim. 380 x 235 mm - prof. 160 mm

## COMPACT



- > **Implantation:** de face
- > **Dimensions exactes:** 530 mm X 380 mm
- > **Longueur arrière:** 530 mm
- > **Largeur:** de 370 mm à 410 mm
- > **Remontées / retombées:** 755 mm / 145 mm
- > **Vasque:** ovale - dim. 370 x 240 mm - prof. 160 mm

## COMPACT 2



- > **Implantation:** de face
- > **Dimensions exactes:** 530 mm X 380 mm
- > **Longueur arrière:** 530 mm
- > **Largeur:** de 370 mm à 410 mm
- > **Remontées / retombées:** 600 mm / 145 mm
- > **Vasque:** ovale - dim. 370 x 240 mm - prof. 160 mm

## HOPIMAX



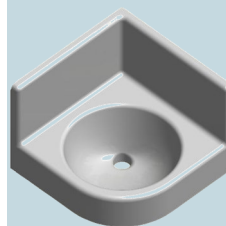
- > **Implantation:** de face
- > **Dimensions exactes:** 570 mm X 515 mm
- > **Longueur arrière:** 570 mm
- > **Largeur:** de 505 mm à 545 mm
- > **Remontées / retombées:** 550 mm / 150 mm
- > **Vasque:** dim. 480 x 330 mm - prof. 200 mm

## LE HAVRE



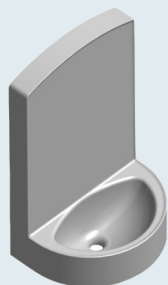
- > **Implantation:** de face
- > **Dimensions exactes:** 530/550 mm X 430 mm
- > **Longueur arrière:** 530 mm
- > **Largeur:** de 420 mm à 460 mm
- > **Remontées / retombées:** 50 mm / 150 mm
- > **Vasque:** dim. 380 x 250 mm - prof. 210 mm

## NANCY



- > **Implantation:** en angle
- > **Dimensions exactes:** 566 mm X 400 mm
- > **Longueur arrière:** de 556 mm à 596 mm
- > **Largeur:** de 390 mm à 430 mm
- > **Remontées / retombées:** 200 mm / 150 mm
- > **Vasque:** ronde - diam. 300 mm - prof. 150 mm

## OPTIMA



- > **Implantation:** de face
- > **Dimensions exactes:** 550 mm X 400 mm
- > **Longueur arrière:** 550 mm
- > **Largeur:** de 390 mm à 430 mm
- > **Remontées / retombées:** 750 mm / 145 mm
- > **Vasque:** dim. 435 x 270 mm - prof. 170 mm

## OPTIMA 2



- > **Implantation:** de face
- > **Dimensions exactes:** 550 mm X 400 mm
- > **Longueur arrière:** 550 mm
- > **Largeur:** de 390 mm à 430 mm
- > **Remontées / retombées:** 450 mm / 145 mm
- > **Vasque:** dim. 435 x 270 mm - prof. 170 mm

## OPTIMA 3



- > **Implantation:** de face
- > **Dimensions exactes:** 550 mm X 400 mm
- > **Longueur arrière:** 550 mm
- > **Largeur:** de 390 mm à 430 mm
- > **Remontées / retombées:** 600 mm / 145 mm
- > **Vasque:** dim. 435 x 270 mm - prof. 170 mm

## OPTIMA 4



- > **Implantation:** de face
- > **Dimensions exactes:** 550 mm X 400 mm
- > **Longueur arrière:** 550 mm
- > **Largeur:** de 390 mm à 430 mm
- > **Remontées / retombées:** 290 mm / 145 mm
- > **Vasque:** dim. 435 x 270 mm - prof. 170 mm