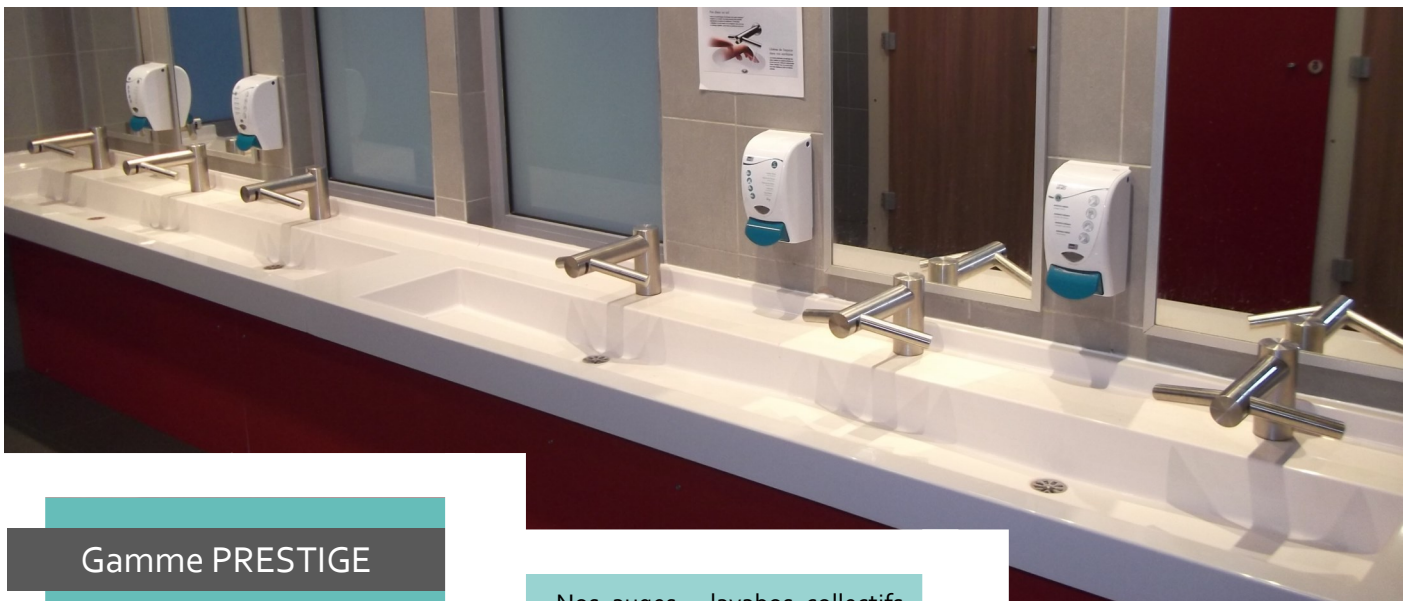


## Descriptif auge - lavabo collectif pour CCTP :

Auge - lavabo collectif monobloc, PMR de marque Atout Composites,  
Système de fixations : sur consoles en acier thermolaqué blanc,  
Gel Coat antibactérien, résistant à la rayure, aux produits d'entretien et réparable,  
Possibilité de revêtement bactéricide Atout Composites powered by MetalSkin®,  
Résine avec charge minérale (>50%) armée de fibre de verre,  
Résistance Feu/Fumée: Gel Coat M2/F1 - Résine M2/F1,  
Aucun rayon inférieur à 6 mm pour un entretien facilité et une hygiène parfaite,  
Coloris au choix de l'architecte,  
Remontées latérales et arrières 100 mm - Retombée avant 150 mm, remontées adaptables au choix de l'architecte,  
Robinetterie sur plage ou murale au choix de l'architecte,  
Pose à 850 mm du sol fini.



## Gamme PRESTIGE

### La souplesse du sur-mesure au profit d'un design innovant...

Dans le cadre de nombreux projets de rénovation, les contraintes physiques des locaux à rénover ainsi que les nouvelles normes PMR à respecter (Aire de rotation PMR...) sont autant de paramètres qui font d'Atout Composites le partenaire incontournable de vos projets.

Les établissements accueillant du public s'équipent d'éléments sanitaires PMR, résistants et faciles d'entretien.

Nos auges - lavabos collectifs répondent aux critères les plus exigeants en terme de durabilité et d'accueil des personnes à mobilité réduite. Notre savoir-faire vous offre un choix illimité d'implantations et d'ergonomie d'utilisation pour équiper vos espaces collectifs.

Notre gamme d'auges sur mesure est disponible avec différents designs : auges classiques avec bonde apparente, auges avec cache-bondes ou encore auges à fente.

Nos auges, spécialement profilées, sont compatibles avec les robinetteries Dyson.

## Gamme ESSENTIELLE

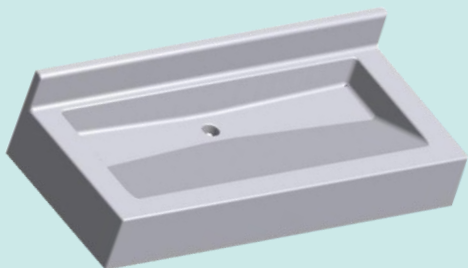
### Vous voulez un modèle prêt à la pose au prix du standard?

Choisissez parmi nos 9 modèles d'auges - lavabos collectifs. Nous les ajustons à vos cotes dans notre atelier (selon le modèle).

De nombreuses options sont disponibles.

# Notre Gamme ESSENTIELLE

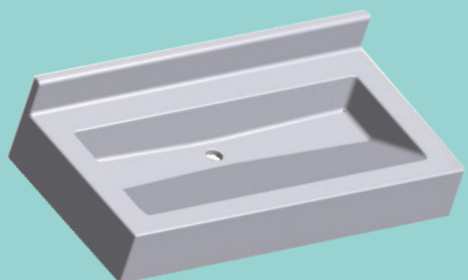
## Modèle **MADRID**



- > **Implantation:** de face, avec robinetterie murale
- > **Dimensions exactes:** 1000 / 1200 / 1500\* mm x 435 mm
- > **Longueur arrière:** 1000 / 1200 / 1500 mm
- > **Largeur:** de 425 mm à 465 mm
- > **Hauteurs remontée / retombées:** 100 mm / 150 mm
- > **Vasque rectangulaire:** A1 / A2 / A3

\* Modèle en 1500: 2 évacuations

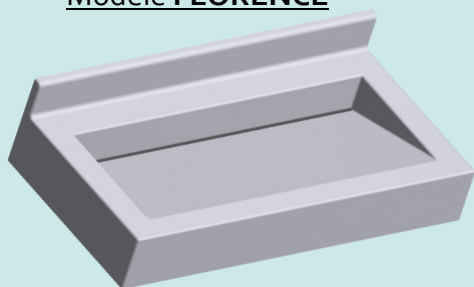
## Modèle **PRAGUE**



- > **Implantation:** de face, avec robinetterie sur plage
- > **Dimensions exactes:** 1000 / 1200 / 1500 mm x 500 mm
- > **Longueur arrière:** 1000 / 1200 / 1500 mm
- > **Largeur:** de 490 mm à 530 mm
- > **Hauteurs remontée / retombées:** 100 mm / 150 mm
- > **Vasque rectangulaire:** A1 / A2 / A3

\* Modèle en 1500: 2 évacuations

## Modèle **FLORENCE**



- > **Implantation:** de face, avec robinetterie sur plage
- > **Dimensions exactes:** 1000 / 1200 / 1500 mm x 500 mm
- > **Longueur arrière:** 1000 / 1200 / 1500 mm x 500 mm
- > **Largeur:** de 490 mm à 530 mm
- > **Hauteurs remontée / retombées:** 100 mm / 150 mm
- > **Vasque à fente rectangulaire:** AF2 / AF3 / AF4

\* Modèle en 1500: 2 évacuations

# Nos réalisations...



Groupe scolaire Andromède - Blagnac (31)



Station service ENI - Cressensac (46)



Brasserie NINKASI - Lyon (69)



Tour MAZARS - La Défense (92)