


Concepteur
& Fabricant

de solutions sanitaires en composite



FABRIQUÉ
EN FRANCE



Depuis sa création en 1997, Atout Composites apporte des solutions innovantes, souples et économiquement viables pour tout établissement recevant du public.

Au travers de sa démarche RSE, Atout Composites contribue activement au tissu économique et social local. Ainsi, 95% de nos collaborateurs demeurent à moins de 20 Km de notre site, 95% de nos fournisseurs sont français (dont 60% dans la région Pays de la Loire). Nous accueillons 4 à 5 stagiaires par an, issus des filières de formations composites et plasturgie.

S'inscrivant dans une démarche environnementale forte, Atout Composites modifie ses emballages pour leur assurer une meilleure recyclabilité. En 2023, la société débute un parcours de décarbonation en réalisant un bilan carbone qui guidera les actions à mener vers une réduction des émissions de CO₂.



Grâce aux 40 000 abeilles Buckfast installées dans notre ruche d'entreprise, nous récoltons 10 kilos de miel chaque année...

Merci à la Ruche Piquet!

Nos atouts

QUALITÉ

Soumis à de fortes contraintes tout en étant des pièces d'aspect, nos produits doivent s'intégrer dans un ensemble harmonieux et ergonomique. Chaque étape de notre production s'oriente vers un respect de la qualité de nos produits afin qu'ils répondent aux attentes des utilisateurs.

FABRICATION FRANÇAISE

« Parce que l'économie doit être au service de l'Homme, ma volonté est de maintenir notre site de production à Clisson afin de développer notre territoire et d'assurer la pérennité de notre savoir-faire dans la seconde région française des composites. »

Philippe RACAPE - Dirigeant



AGILITÉ ET SOUPLESSE

Parce que le sur-mesure c'est avant tout le fruit de l'écoute de nos clients, nous répondons à vos demandes par des solutions techniques et ergonomiques adaptées: nous adaptons notre process de fabrication afin d'apporter LA solution à votre projet.

INNOVATION

Au-delà des projets spécifiques menés avec nos clients, nous portons des innovations au secteur des composites : ainsi notre partenariat avec MetalSkin® nous permet de proposer un revêtement bactéricide selon la norme NF S90-700, illustrant notre volonté de répondre à tous les enjeux de nos clients.

Les gammes



Gamme PRESTIGE

Modèles sur mesure :
À besoin spécifique,
réponse unique !

Gamme ESSENTIELLE

Modèles standards
adaptés aux petites
et moyennes séries

Gamme ÉDITION

Modèles de plans vasque
standards adaptés aux
grandes séries

	PRESTIGE	ESSENTIELLE	ÉDITION
Gel Coat sanitaire	✓	✓	✓
Résine minérale + fibre de verre	✓	✓	✓
Forme à la demande	✓	-	-
Ajusté en atelier (tolérance 2 mm)	✓	✓	✓
Plages d'ajustement	✓	✓	✓
Grandes dimensions (jusqu'à 4 m)	✓	-	-
Pièces assemblées (jusqu'à 10 m)	✓	-	-
Regingot anti-goutte	✓	Selon modèle	Selon modèle
Porte-serviette	Option	Option	Option
Percement robinetterie	Option	Option	Option
Percement trop plein	Option	Option	Option
Coloris	Au choix	Au choix	Au choix
Bicolore	Selon modèle	Selon modèle	Selon modèle
Système de fixation	Option	Option	Option
Emballage	✓	✓	✓
Marquage du produit selon destination	✓	✓	✓
Cadencement des livraisons	✓	✓	✓
Robinetterie DELABIE	Option	Option	Option
Accessoires de vidage WIROQUIN	Option	Option	Option
Revêtement METALSKIN®	Option	Option	Option





> Solutions conçues avec la même exigence que pour le secteur de la santé

> **Résistance à un usage intensif**

> Grandes dimensions possibles (jusqu'à 4 m en monobloc)

> Remontées latérales et dossier réduit



> **Robustesse et adaptabilité**

> Facilité d'entretien

> Ergonomie et praticité

> Utilisation intensive



> **+ de 1000 établissements de santé équipés** avec plus de 50 000 produits

> Hygiène et résistance

> Produits sans joint aux lignes épurées

> Accessoires adaptés aux besoins utilisateurs

> Revêtement bactéricide ATOUT COMPOSITES powered by METALSKIN® en option



> Partenaire incontournable des entreprises et établissements privés accueillant du public

> Esthétisme

> **Produits monoblocs rapides à poser**

> Un grand choix de coloris avec finition satinée, mate ou brillante



> La salle de bains est un marqueur fort de la qualité d'une prestation hôtelière

> **Design et facilité d'entretien**

> Souplesse et viabilité économique

> Grandes dimensions possibles (jusqu'à 4 m en monobloc)

Nous réalisons aussi...



Pictogrammes Station service ENI - Fenioux (79)

Au-delà de notre savoir faire pour les produits sanitaires, nous apportons notre compétence pour la conception et la réalisation de produits spécifiques...

Chaque projet est un challenge relevé par nos équipes: les applications du composite sont infinies et nous pouvons concevoir des projets totalement inédits ou par le passé non réalisables.

Notre bureau d'études intégré s'attache à trouver des solutions viables et pérennes à vos projets.

Notre réactivité et souplesse d'organisation nous permettent de répondre aux défis que vous nous proposerez.



Fauteuils Ciel de Paris
Tour Montparnasse - Paris (75)



Ilot central GS Andromède - Blagnac (31)

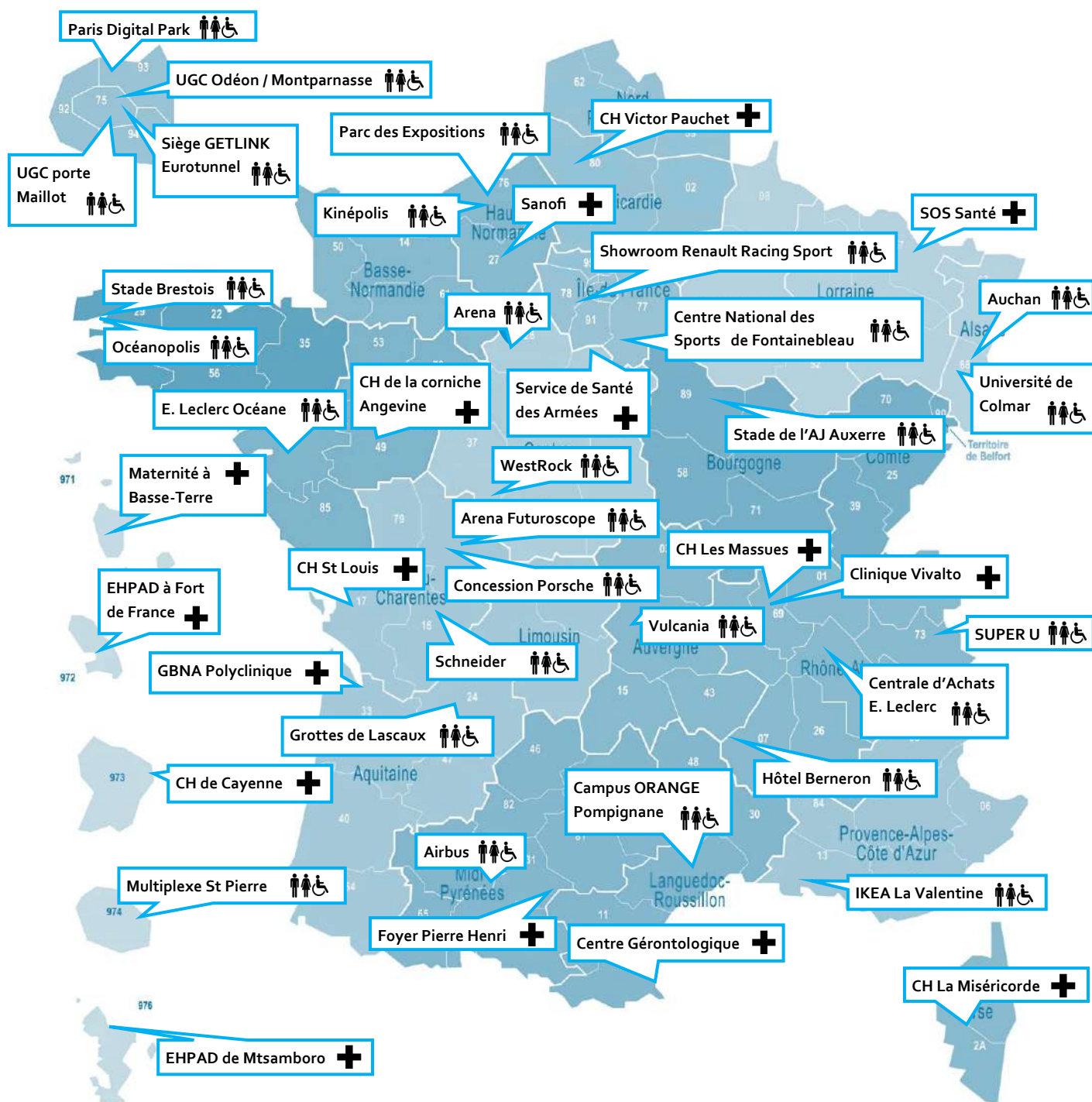


Salon de jardin - Haute Goulaine (44)

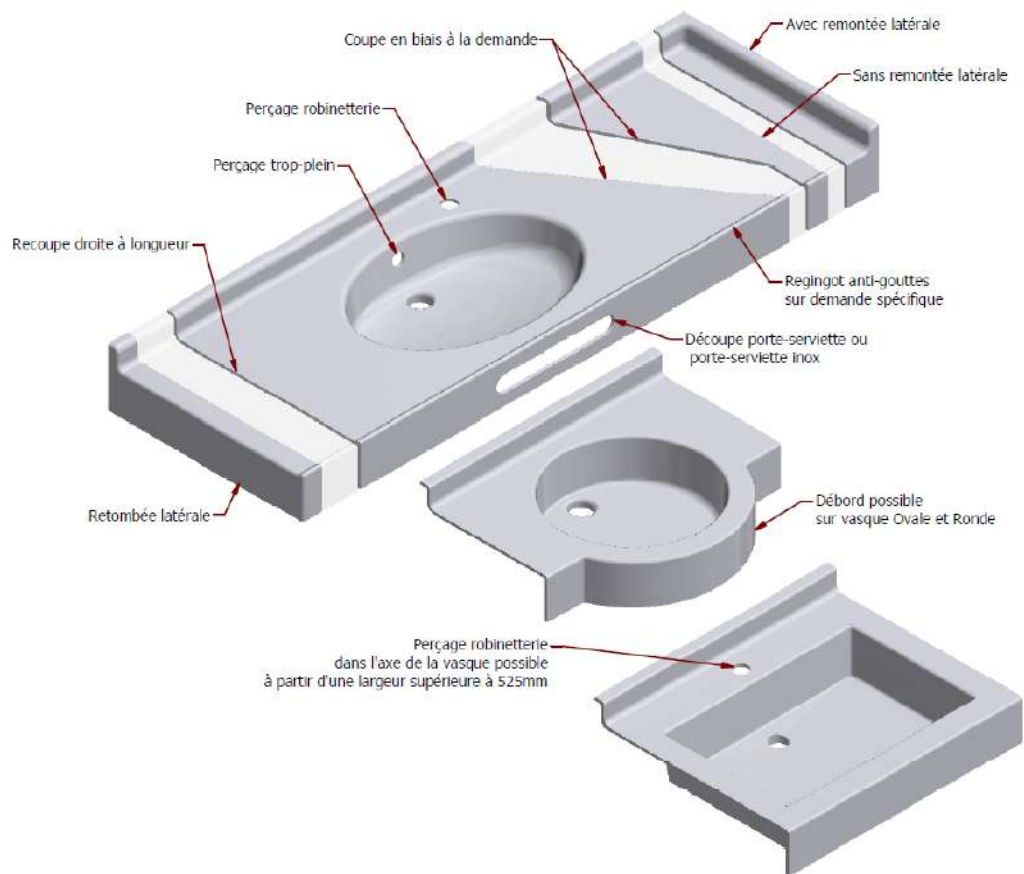
Ils nous font confiance :



Références récentes :



Votre besoin, notre savoir-faire !



8, rue des Filatures - 44190 CLISSON

E-mail: bienvenue@atoutcomposites.fr

Tél: 02 40 54 33 07



www.atoutcomposites.fr

ATOUT VERTU'O, une gamme de produits éco-responsables

Conscient des enjeux environnementaux auxquels le secteur de la construction fait face, ATOUT COMPOSITES souhaite s'inscrire dans une démarche environnementale forte et ainsi accompagner ses clients dans leur démarche environnementale.

ATOUT COMPOSITES propose, à présent, la gamme ATOUT VERTU'O, qui intègre **30% de matériaux issus du recyclage ou bio-sourcés**.

Cette nouvelle gamme intègre :

- une résine polyester **fabriquée à partir de PET recyclé** et élaborée pour les applications sanitaires.
- une structure armée de **fibres de lin tressées** alliant une haute performance mécanique et un faible impact environnemental.
- un revêtement Gelcoat répondant aux exigences d'hygiène, d'usage intensif et de facilité d'entretien des produits sanitaires.

Cette nouvelle génération de composites offre des produits sanitaires éco-responsables, permettant une forte réduction des émissions de CO2.

Les fibres de lin tressées :

Un matériau conçu pour la fabrication de pièces à haute performance et à faible impact environnemental, issu de la filière de production européenne.



La résine polyester fabriquée à partir de PET recyclé :

Une résine constituée de PET recyclée, s'inscrivant dans une démarche d'économie circulaire et durable. Une matière élaborée pour des utilisations sanitaires, issue de la filière de production européenne.



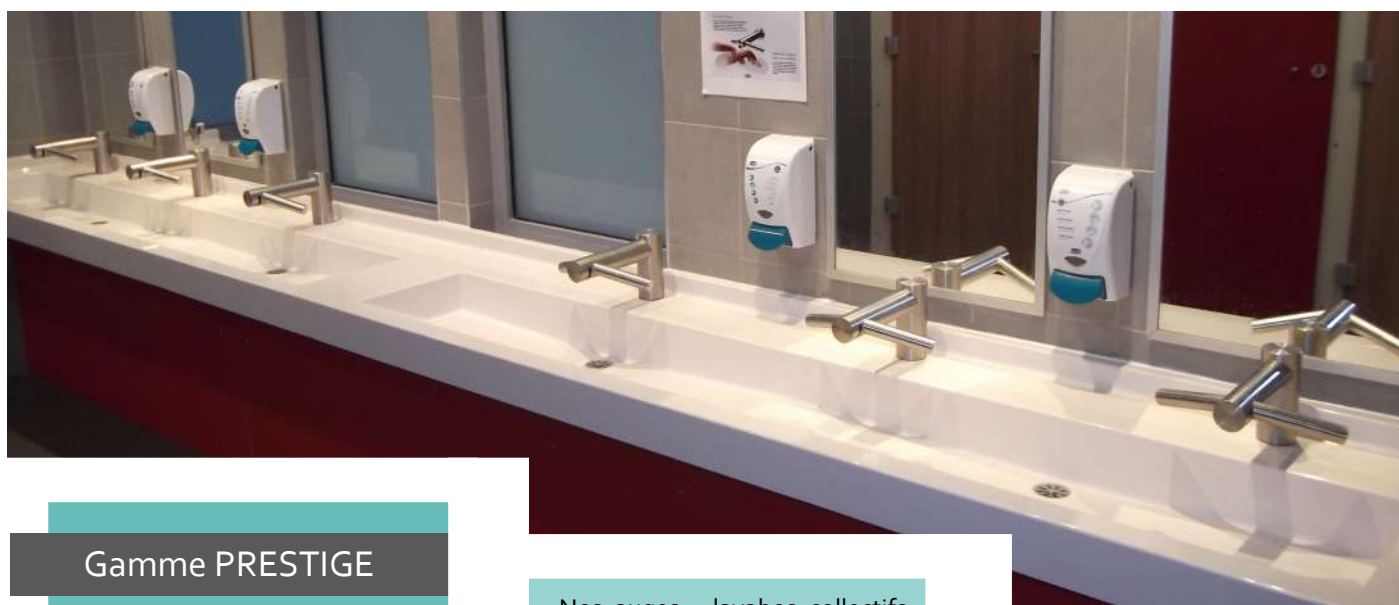
Une gamme de produits sanitaires pour une hygiène parfaite et éco-responsable en réponse !

La gamme ATOUT VERTU'O marque l'alliance du Gel Coat anti-bactérien et d'une nouvelle structure robuste, écologique et durable, intégrant **30% de matériaux bio-sourcés ou recyclés**.



Descriptif auge - lavabo collectif pour CCTP :

Auge - lavabo collectif monobloc, PMR de marque Atout Composites,
Système de fixations : consoles en acier thermolaqué blanc,
Gel Coat antibactérien, résistant à la rayure, aux produits d'entretien et réparable,
Possibilité de revêtement bactéricide Atout Composites powered by MetalSkin®,
Résine avec charge minérale (>50%) armée de fibre de verre,
Résistance Feu/Fumée: Gel Coat M2/F1 - Résine M2/F1,
Aucun rayon inférieur à 6 mm pour un entretien facilité et une hygiène parfaite,
Coloris au choix de l'architecte,
Remontées latérales et arrières 100 mm - Retombée avant 140 mm, remontées adaptables au choix de l'architecte,
Robinetterie sur plage ou murale au choix de l'architecte,
Pose à 850 mm du sol fini.



Gamme PRESTIGE

La souplesse du sur-mesure au profit d'un design innovant...

Dans le cadre de nombreux projets de rénovation, les contraintes physiques des locaux à rénover ainsi que les nouvelles normes PMR à respecter (Aire de rotation PMR...) sont autant de paramètres qui font d'Atout Composites le partenaire incontournable de vos projets.

Les établissements accueillant du public s'équipent d'éléments sanitaires PMR, résistants et faciles d'entretien.

Nos auges - lavabos collectifs répondent aux critères les plus exigeants en terme de durabilité et d'accueil des personnes à mobilité réduite. Notre savoir-faire vous offre un choix illimité d'implantations et d'ergonomie d'utilisation pour équiper vos espaces collectifs.

Notre gamme d'auges sur mesure est disponible avec différents designs : auges classiques avec bonde apparente, auges avec cache-bondes ou encore auges à fente.

Nos auges, spécialement profilées, sont compatibles avec les robinetteries Dyson.

Gamme ESSENTIELLE

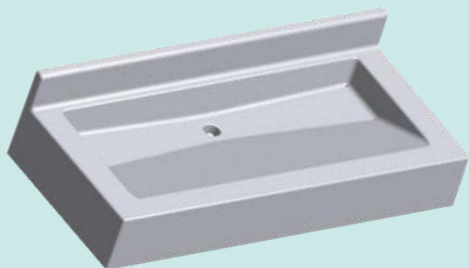
Vous voulez un modèle prêt à la pose au prix du standard?

Choisissez parmi nos 9 modèles d'auges - lavabos collectifs. Nous les ajustons à vos cotes dans notre atelier (selon le modèle).

De nombreuses options sont disponibles.

Notre Gamme ESSENTIELLE

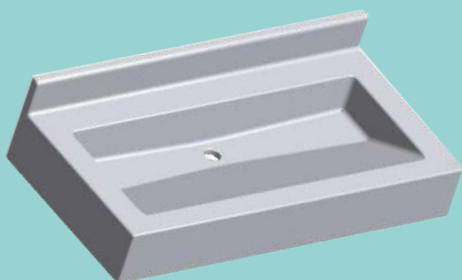
Modèle MADRID



- > **Implantation:** de face, avec robinetterie murale
- > **Dimensions exactes:** 1000 / 1200 / 1500* mm x 435 mm
- > **Longueur arrière:** 1000 / 1200 / 1500 mm
- > **Largeur:** de 425 mm à 465 mm
- > **Hauteurs remontée / retombées:** 100 mm / 140 mm
- > **Vasque rectangulaire:** A1 / A2 / A3

* Modèle en 1500: 2 évacuations

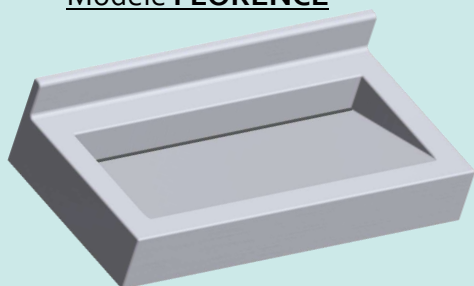
Modèle PRAGUE



- > **Implantation:** de face, avec robinetterie sur plage
- > **Dimensions exactes:** 1000 / 1200 / 1500 mm x 500 mm
- > **Longueur arrière:** 1000 / 1200 / 1500 mm
- > **Largeur:** de 490 mm à 530 mm
- > **Hauteurs remontée / retombées:** 100 mm / 140 mm
- > **Vasque rectangulaire:** A1 / A2 / A3

* Modèle en 1500: 2 évacuations

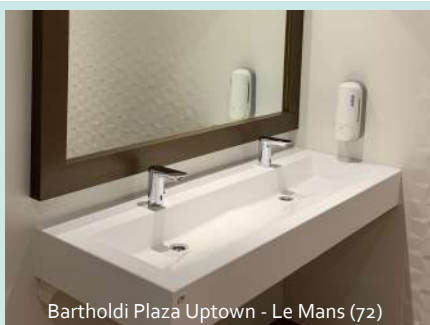
Modèle FLORENCE



- > **Implantation:** de face, avec robinetterie sur plage
- > **Dimensions exactes:** 1000 / 1200 / 1500 mm x 500 mm
- > **Longueur arrière:** 1000 / 1200 / 1500 mm x 500 mm
- > **Largeur:** de 490 mm à 530 mm
- > **Hauteurs remontée / retombées:** 100 mm / 140 mm
- > **Vasque à fente rectangulaire:** AF2 / AF3 / AF4

* Modèle en 1500: 2 évacuations

Nos réalisations...



Bartholdi Plaza Uptown - Le Mans (72)



Futuroscope - Poitiers (86)



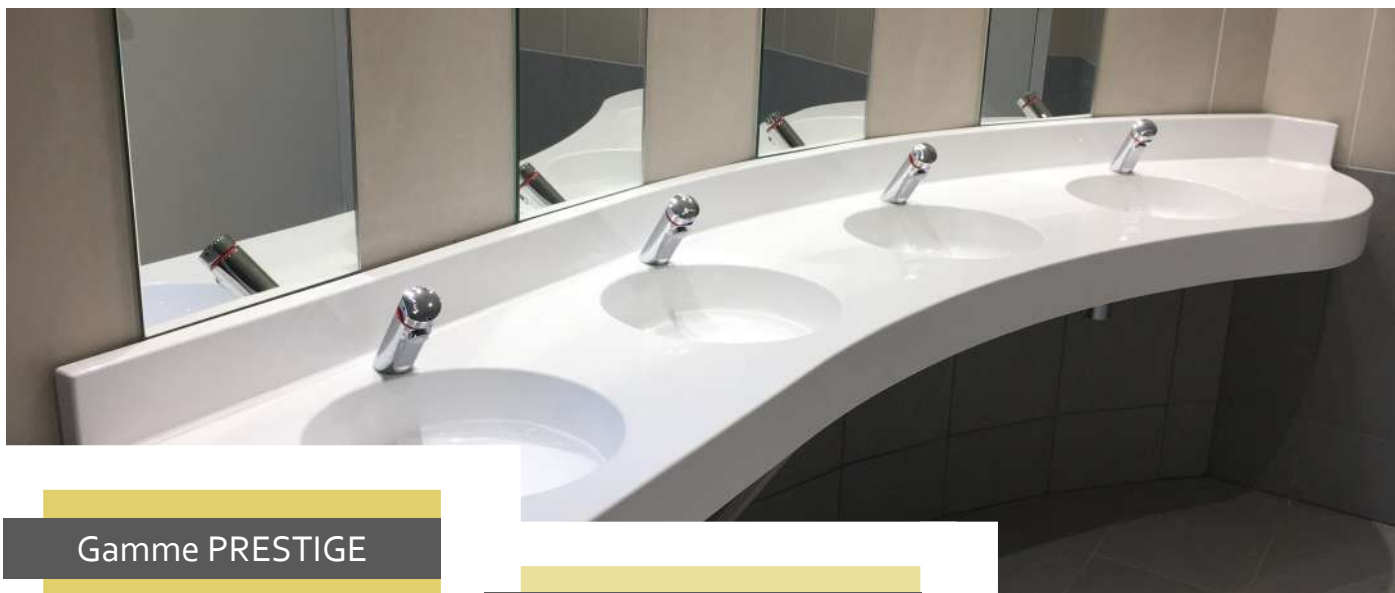
Brasserie NINKASI - Lyon (69)



Station Autogrill - Farges Alichamps (18)

Descriptif plan vasque pour CCTP:

Plan vasque monobloc, autoportant, PMR de marque Atout Composites,
Système de fixation : consoles, cornières pour une pose simplifiée,
Gel Coat antibactérien, résistant à la rayure, aux produits d'entretien et réparable,
Possibilité de revêtement bactéricide Atout Composites powered by MetalSkin®
Résine avec charge minérale (>50%) armée de fibre de verre,
Résistance Feu/Fumée: Gel Coat M2/F1 - Résine M2/F1,
Aucun rayon inférieur à 6mm pour un entretien facilité et une hygiène parfaite,
Coloris au choix de l'architecte,
Forme de vasque au choix de l'architecte (ronde, ovale, rectangulaire...),
Remontées latérales et arrières de 50 ou 100 mm - Retombée avant de 50 à 100 mm (selon pose sur meuble ou autoportant),
Porte-serviette dans la retombée avant au choix de l'architecte,
Possibilité de regingot anti-goutte en option.



Gamme PRESTIGE

A besoin spécifique, réponse unique.

Vous cherchez le mouton à 5 pattes? 40% de notre production est composée de modèles sur mesure, s'adaptant parfaitement aux formes et cotes souhaitées.

Chacun modèle de cette gamme est une création unique, proposée avec les systèmes de fixation adaptés. Un grand choix d'options vient compléter votre plan vasque (porte-serviettes, coloris, percements de robinetterie, etc.).

Quelle que soit la forme ou la dimension du produit, **nous la fabriquons !**

Gamme ESSENTIELLE

Vous voulez un modèle prêt à la pose au prix du standard?

Choisissez parmi nos quelques 250 modèles existants. Si quelques millimètres vous embarrassent, nous pouvons les ajuster aux cotes souhaitées.

Proposée avec de nombreuses options (porte-serviettes, systèmes de fixations, vidage, percements de robinetterie, etc.), notre gamme ESSENTIELLE s'adapte parfaitement aux petites et moyennes séries.

Gamme ÉDITION

Nos best-sellers, économiquement compétitifs et techniquement identiques aux autres gammes.

Avec une trentaine de modèles, la gamme EDITION couvre 70% des attentes de nos clients sur des chantiers à grandes séries. Elle offre aussi un grand choix d'options (systèmes de fixations, vidage, porte-serviettes, percements de robinetterie...).

Gamme ESSENTIELLE

Gamme ÉDITION

GAMME ESSENTIELLE

VITROLLES 12



PLAN VASQUE PMR DE FACE

Plan vasque PMR de face gamme Essentielle, ajusté à vos cotés et pré-équipé des éléments de fixation en acier pour une pose facile.

Adapté aux personnes à mobilité réduite



Descriptif

Plan vasque monobloc, autoportant de marque Abcut Composites. Gel Coat antibactérien, résistant à la rayure, aux produits chimiotels et réparables. Réserve avec charge minimale (0,50%) armée de fibre de verre. Résistance Feu/Fumée: Gel Coat M2/F1 - Réserve M2/F1. Aucun rayon intérieur à 90° pour un entretien facile et une hygiène parfaite.

Caractéristiques

- Implantation : De face
- Longueur arrière : 750 mm
- Hauteur remontrée : 50 mm
- Vissage : microquartz T11 - 6 mm
- Système de fixation : Précis 14
- Poids : 7,211 kg
- Dimensions exactes : 750 mm x 500 mm
- Longueur : de 660 à 628 mm
- Hauteur remontrée : 100 mm
- Caisse : Un ou microgratée, au choix
- Conditionnement : Livraison séparée
- Caisse bois

Options

- Kit de vidage : Bords et angles, nous consulter
- Kit trap porte : disponible
- Porte-servelets rosé : non disponible
- Revêtement de céraméris : disponible

TROUVEZ LE PLAN VASQUE adapté à vos dimensions

Je configure sur www.atoutcomposites.fr

GAMME ÉDITION

VALBONNE 1000



PLAN VASQUE PMR EN NICHE

Plan vasque PMR en angle gamme Édition, à cotés fixes. L'ajustement des cotés est réalisé à l'installation.

Adapté aux personnes à mobilité réduite



Descriptif

Plan vasque monobloc, autoportant de marque Abcut Composites. Gel Coat antibactérien, résistant à la rayure, aux produits d'entretien et réparables. Réserve avec charge minimale (0,50%) armée de fibre de verre. Résistance Feu/Fumée: Gel Coat M2/F1 - Réserve M2/F1. Aucun rayon intérieur à 90° pour un entretien facile et une hygiène parfaite.

Caractéristiques

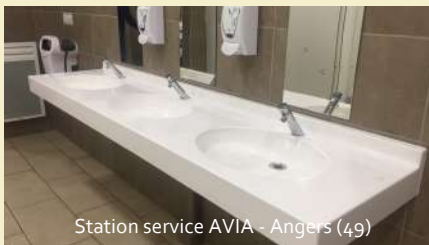
- Implantation : En niche
- Longueur arrière : de 960 à 1095 mm
- Hauteur remontrée : 50 mm
- Vasque : résine T11 - diam. 300 mm - pos. 100 mm
- Conditionnement : Caisse
- Dimensions exactes : 1000 mm x 335x75 mm
- Longueur : de 320 à 395 mm
- Hauteur remontrée : 100 mm
- Caisse : Blanc uni ou blanc microgratée
- Poids : 7,418 kg

Options

- Kit de fixation : disponible
- Kit de vidage : ÉDITION ou PREMIUM, nous consulter
- Kit trap porte : disponible
- Porte-servelets rosé : non disponible
- Revêtement de céraméris : nous consulter
- Autre couleur : nous consulter

Les fiches produits des plans vasques Gamme **ESSENTIELLE** et Gamme **ÉDITION** sont téléchargeables sur notre site internet www.atoutcomposites.fr

Nos réalisations...



Station service AVIA - Angers (49)



DECATHLON Atlantis - Nantes (44)



CFA - Montmorillon (86)



Foyer Le Grand Chêne - Izeaux (38)



CREPS - Bourges (18)



EHPAD - Château Gonthier (53)



Bananafit - Wittheim (68)



Lycée Marcel Dassault - Rochefort (17)

Descriptif table à langer pour CCTP:

Table à langer monobloc, autoportante (possibilité PMR) ou à poser sur meuble, de marque Atout Composites,
Système de fixations : consoles, cornières, piétements ou meuble au choix de l'architecte,
Plateau en Gel Coat antibactérien, résistant à la rayure, aux produits d'entretien et réparable,
Possibilité de revêtement bactéricide Atout Composites powered by Metalskin®
Résine avec charge minérale (>50%) armée de fibre de verre,
Résistance Feu/Fumée: Gel Coat M2/F1 - Résine M2/F1,
Aucun rayon inférieur à 6mm pour un entretien facilité et une hygiène parfaite,
Coloris au choix de l'architecte,
Large choix de baignoires et vasques au choix de l'architecte,
Encastrement pour coussin au choix de l'architecte,
Fourniture du meuble par Atout Composites au choix de l'architecte,
Remontées latérales et arrières de 50 ou 100 mm au choix de l'architecte,
Possibilité de remontées partielles latérales pour passage d'un escalier au choix de l'architecte.



Gamme PRESTIGE

Qu'elle se situe en crèche ou en maternité, la table à langer est un élément technique multi-fonction qui doit répondre aux attentes des utilisateurs...

Parce que les attentes ergonomiques et techniques sont différentes d'une table à langer d'un service néonatalité, d'une chambre de maternité, d'un cabinet de consultation pédiatrique ou d'une crèche, nous proposons un large choix de baignoires, vasques ainsi que des aménagements mobiliers spécifiques.

Nos tables à langer en résine minérale et fibre de verre revêtues d'un Gel Coat antibactérien sont aux mesures et formes de votre choix: vous définissez la taille souhaitée en fonction de votre utilisation et de la taille de la pièce à équiper.

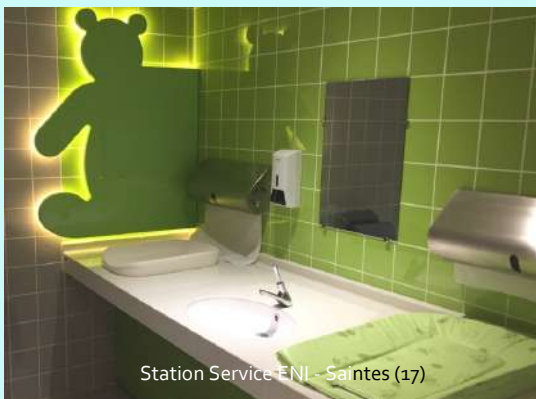
Pour un confort et une ergonomie optimisés, nos tables à langer sont planes et comportent des remontées latérales afin d'assurer une hygiène parfaite et une sécurité maximale.

Un regingot anti-goutte peut venir compléter la table à langer afin d'éviter l'humidité sur les meubles.

Nos tables à langer sont disponibles avec tous accessoires complémentaires :

- Tapis de linge
- Robinetterie adaptée
- Vidage adapté

Nos réalisations...



Station Service ENI - Saintes (17)



CH - Ancenis (44)



Lycée PISANI - Tulle (19)



Polyclinique - Rillieux La Pape (69)



Crèche - Rochefort (17)



Station Service AVIA - Portes-lès-Valence (26)



Crèche - Lille (59)



Crèche - Nantes (44)

Descriptif paillasse pour CCTP:

Paillasse monobloc, PMR de marque Atout Composites,

Système de fixations : consoles, cornières, piètement sur mesure ou sur meuble au choix de l'architecte,

Gel Coat antibactérien, résistant à la rayure, aux produits d'entretien et réparable,

Possibilité de revêtement bactéricide Atout Composites powered by MetalSkin®

Résine avec charge minérale (>50%) armée de fibre de verre,

Résistance Feu/Fumée: Gel Coat M2/F1 - Résine M2/F1,

Aucun rayon inférieur à 6 mm pour un entretien facilité et une hygiène parfaite,

Coloris au choix de l'architecte,

Très large choix de cuves et vasques, implantation au choix de l'architecte (possibilité de cuve + vasque sur le même plan,

Possibilité d'égouttoir moulé au choix de l'architecte,

Remontées latérales et arrières de 50 à 500 mm - Retombée avant de 50 (si pose sur meuble) à 200 mm,

Possibilité de regingot anti-goutte en option.



Gamme PRESTIGE

Des solutions multi-usages...

En fonction de votre utilisation, nous adaptons la paillasse à vos besoins:

- paillasse humide avec cuve, vasque ou égouttoir intégré
- paillasse sèche (sans point d'eau)

Emplacement des cuves et vasques où vous le souhaitez, le tout en monobloc !

Compte tenu de la multitude de ses applications, la paillasse en résine minérale et fibre de verre est revêtue d'un Gel Coat antibactérien: très grande résistance et fonctionnalité accrue.

Le revêtement bactéricide Atout Composites powered by MetalSkin® est disponible en option pour les paillasses en environnement à risque.

La paillasse bénéficie d'un choix de fixations (sur consoles, sur piétements ou sur meubles).

Comme tous nos produits, la paillasse sera réalisée selon les dimensions du lieu de son implantation.

Atout Composites peut aussi fournir le mobilier qui viendra s'insérer parfaitement sous la paillasse (rangement) selon les coloris de votre choix.

Nos réalisations...



Centre Dialyse CH - Chateaubriant (44)



CH Vétérinaire St Martin - Allonzier La Caille (73)



CH - Moyen Moutiers (88)



HCL - Lyon (69)



Maternité - Paris (75)



CH - Grenoble (38)



CH - Angers (49)



CSPA Fief de la Mare - Puilboreau (17)

Descriptif lave-mains pour CCTP:

Lave-mains monobloc de marque Atout Composites,
Système de fixation : consoles, équerres, cornières selon modèle,
Gel Coat antibactérien, résistant à la rayure, aux produits d'entretien et réparable,
Possibilité de revêtement bactéricide Atout Composites powered by MetalSkin®,
Résine avec charge minérale (>50%) armée de fibre de verre,
Résistance Feu/Fumée: Gel Coat M2/F1 - Résine M2/F1,
Aucun rayon inférieur à 6 mm pour un entretien facilité et une hygiène parfaite,
Coloris au choix de l'architecte,
Dossieret arrière moulé aux dimensions souhaitées,
Retombée avant de 100 à 240 mm selon modèle,
Perçage robinetterie et regingot anti-goutte au choix de l'architecte.



Gamme ESSENTIELLE

Une gamme complète de lave-mains

Objet incontournable dans les établissements de santé pour assurer une hygiène parfaite, le lave-mains doit se fondre dans un espace souvent réduit et répondre aux exigences techniques liées à une utilisation intensive.

Le lave-mains accueille des robinetteries spécifiques (détection infra-rouge...) et doit éviter toute projection d'eau.

Atout Composites a développé une gamme complète de lave-mains s'intégrant parfaitement au milieu hospitalier ainsi que dans des cabinets médicaux ou vétérinaires.

Toute notre gamme de lave-mains est proposée à nos clients avec au choix:

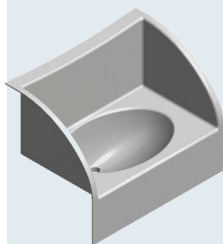
- le revêtement Gel Coat bios-tatique.
- le revêtement bactéricide Atout Composites powered by MetalSkin®. Conformément à la norme NF-S90-700. Celui-ci neutralise 99,9% des bactéries en une heure.

Vous retrouverez toutes les fiches techniques de nos lave-mains en ligne sur notre site:

www.atoutcomposites.fr

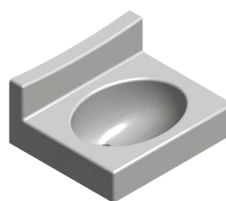
Notre Gamme ESSENTIELLE

ANNECY 2A



- > **Implantation:** en niche
- > **Dimensions exactes:** 820 mm X 550 mm
- > **Longueur arrière:** de 800 mm à 880 mm
- > **Largeur:** de 540 mm à 580 mm
- > **Remontées / retombées:** 370 mm / 240 mm
- > **Vasque:** ovale - dim. 580 x 400 mm - prof. 240 mm

ANNECY 2B



- > **Implantation:** de face
- > **Dimensions exactes:** 700 mm X 600 mm
- > **Longueur arrière:** 700 mm
- > **Largeur:** de 590 mm à 630 mm
- > **Remontées / retombées:** 170 mm / 150 mm
- > **Vasque:** ovale - dim. 530 x 400 mm - prof. 250 mm

COMPACT



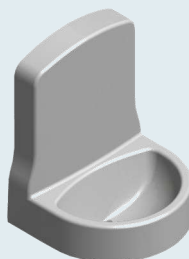
- > **Implantation:** de face
- > **Dimensions exactes:** 530 mm X 380 mm
- > **Longueur arrière:** 530 mm
- > **Largeur:** de 370 mm à 410 mm
- > **Remontées / retombées:** 755 mm / 145 mm
- > **Vasque:** ovale - dim. 370 x 240 mm - prof. 160 mm

COMPACT 2



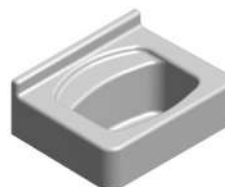
- > **Implantation:** de face
- > **Dimensions exactes:** 530 mm X 380 mm
- > **Longueur arrière:** 530 mm
- > **Largeur:** de 370 mm à 410 mm
- > **Remontées / retombées:** 600 mm / 145 mm
- > **Vasque:** ovale - dim. 370 x 240 mm - prof. 160 mm

HOPIMAX



- > **Implantation:** de face
- > **Dimensions exactes:** 570 mm X 515 mm
- > **Longueur arrière:** 570 mm
- > **Largeur:** de 505 mm à 545 mm
- > **Remontées / retombées:** 550 mm / 150 mm
- > **Vasque:** dim. 480 x 330 mm - prof. 200 mm

LE HAVRE



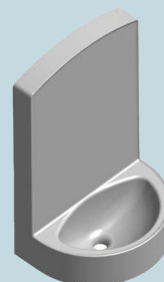
- > **Implantation:** de face
- > **Dimensions exactes:** 530/550 mm X 430 mm
- > **Longueur arrière:** 530 mm
- > **Largeur:** de 420 mm à 460 mm
- > **Remontées / retombées:** 50 mm / 150 mm
- > **Vasque:** dim. 380 x 250 mm - prof. 210 mm

NANCY



- > **Implantation:** en angle
- > **Dimensions exactes:** 566 mm X 400 mm
- > **Longueur arrière:** de 556 mm à 596 mm
- > **Largeur:** de 390 mm à 430 mm
- > **Remontées / retombées:** 200 mm / 150 mm
- > **Vasque:** ronde - diam. 300 mm - prof. 150 mm

OPTIMA



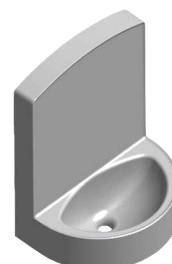
- > **Implantation:** de face
- > **Dimensions exactes:** 550 mm X 400 mm
- > **Longueur arrière:** 550 mm
- > **Largeur:** de 390 mm à 430 mm
- > **Remontées / retombées:** 750 mm / 145 mm
- > **Vasque:** dim. 435 x 270 mm - prof. 170 mm

OPTIMA 2



- > **Implantation:** de face
- > **Dimensions exactes:** 550 mm X 400 mm
- > **Longueur arrière:** 550 mm
- > **Largeur:** de 390 mm à 430 mm
- > **Remontées / retombées:** 450 mm / 145 mm
- > **Vasque:** dim. 435 x 270 mm - prof. 170 mm

OPTIMA 3



- > **Implantation:** de face
- > **Dimensions exactes:** 550 mm X 400 mm
- > **Longueur arrière:** 550 mm
- > **Largeur:** de 390 mm à 430 mm
- > **Remontées / retombées:** 600 mm / 145 mm
- > **Vasque:** dim. 435 x 270 mm - prof. 170 mm

OPTIMA 4



- > **Implantation:** de face
- > **Dimensions exactes:** 550 mm X 400 mm
- > **Longueur arrière:** 550 mm
- > **Largeur:** de 390 mm à 430 mm
- > **Remontées / retombées:** 290 mm / 145 mm
- > **Vasque:** dim. 435 x 270 mm - prof. 170 mm





Rev tement antibact rien Gel Coat & r sine min rale Atout Composites :

Alliance d'un **Gel Coat** de surface et d'une r sine min rale associ e   de la fibre de verre, nos produits sont r sistants, ajustables, et b n ficient d'un large choix de coloris en finition **satin e, mate ou brillante**.

Le Gel Coat est un rev tement de surface **antibact rien** qui **emp che la prolif ration** de tout type de micro-organisme, inerte, non toxique, quasiment ignifuge, d'entretien facile, r parable et avec un niveau de **r sistance  lev ** face aux agents chimiques,   la vapeur ou aux intemp ries.

De plus, c'est un produit solide, non poreux et homog ne sur toute son  paisseur qui peut  tre coll  et uni en cr ant des surfaces continues, avec pour r sultat des joints imperceptibles.

Il est indiqu  dans tous types de sanitaires et offre un **entretien facile**, une **r sistance** et une **long vit **. Et contrairement   d'autres mati res, le Gel Coat est r parable avec notre kit r paration !

Petit plus : Le Gel Coat est disponible dans une vari t  de coloris unis, micro-granit s ou granit s.



Rev tement bact ricide Atout Composites powered by MetalSkin®:

Le rev tement **Atout Composites powered by MetalSkin®** est un composite associant des polym res et un alliage   92% de cuivre. Ce rev tement conf re   nos produits une capacit  **bact ricide tr s  lev e** (conforme   la norme **NF S90-700**).

Ainsi **les bact ries sont d truites   99,9% en une heure**, notamment sur les bact ries responsables des maladies nosocomiales (ex. *pseudomonas aeruginosa*, *staphylococcus aureus*, *enterococcus hirae*, *escherichia coli* - Tests r alis s par le laboratoire par Fonderephar Toulouse - 06/2022).

Il est parfaitement indiqu  dans les milieux sensibles tels que les **centres hospitaliers, cliniques, laboratoires m dicaux et agro-alimentaires** notamment, et tout **ERP souhaitant limiter la propagation des microbes**.

Petit plus : La couleur caract ristique du rev tement apportera une touche de caract re et de modernit    vos projets !

La norme NF S90-700

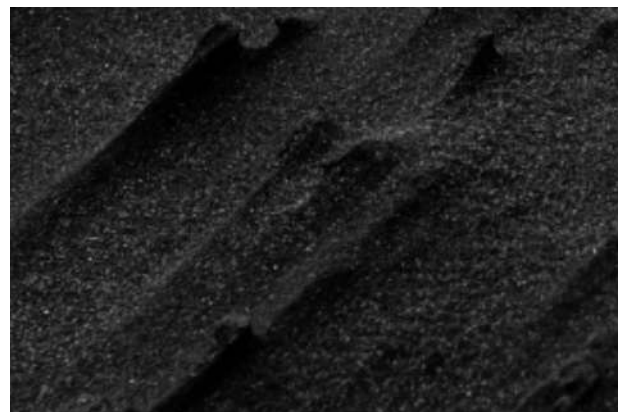
« Cette norme propose une m thodologie d' valuation de l'efficacit  d'une surface dans des conditions d'essai proches des conditions de terrain.

C'est une r volution par rapport aux r f rentiels qui existaient jusqu'  pr sent. »

Fran ois Thomassin
Pr sident de la Commission de Normalisation
AFNOR

Qu'est-ce que le revêtement Atout Composites powered by MetalSkin® ?

Il s'agit d'un revêtement composite formulé à partir de Gelcoat et d'un alliage à très forte proportion de cuivre. Ce revêtement appliqué sur les produits Atout Composites confère des vertus bactéricides à nos produits tout en conservant les caractéristiques techniques des surfaces : résistance aux chocs, à la rayure, aux produits d'entretien.



Dans quels environnements le revêtement Atout Composites est-il préconisé ?

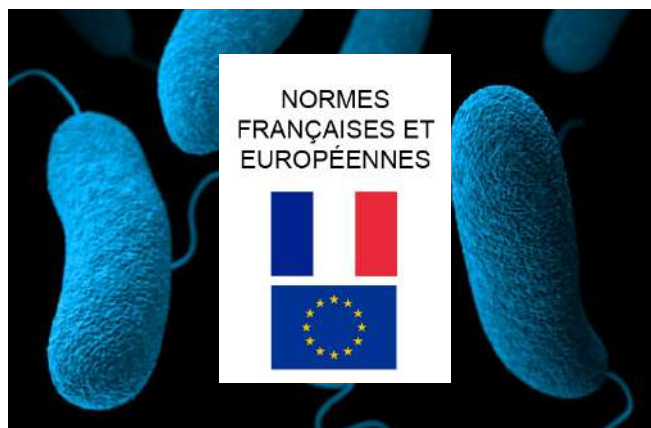
Particulièrement utilisé dans les milieux médicaux (hôpitaux, cliniques, laboratoires, EHPAD, etc.), le revêtement Atout Composites powered by MetalSkin® répond aux attentes de tous des ERP où l'hygiène est un enjeu majeur (enseignement, hôtellerie, commerces, agro-alimentaire, etc.).

Qu'est-ce que la Norme NF S90-700 ?

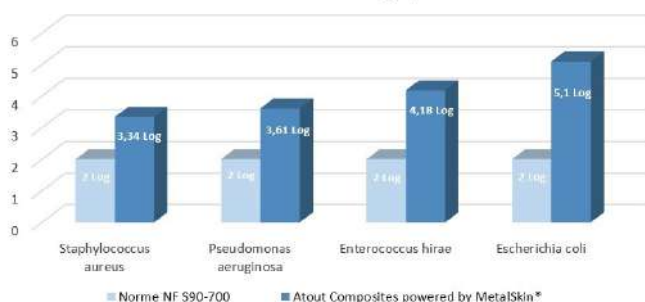
C'est une norme française établie en 2019 définissant les propriétés biocides des surfaces non poreuses. Cette norme spécifie les conditions d'essai et niveaux d'activité auxquels les surfaces non poreuses doivent être conformes.

Quels sont les critères de la norme NF S90-700 ?

- **Température** : 20°C +/- 2,5°C
- **Humidité** : entre 49% et 51%
- **Taux de destruction de bactéries après 1H** : 99%



Réduction de la contamination par des bactéries (en log) selon la norme NF S90-700



Source : Test de conformité Atout Composites powered by MetalSkin® selon norme NF S90-700 conduit par le Laboratoire Fonderephar Toulouse (06/2020)

Le revêtement Atout Composites powered by MetalSkin® répond-il à la norme NF S90-700 ?

Oui ! Non seulement il répond à cette norme, mais il dépasse significativement la réduction du nombre de bactéries visée, et ceci en 1 heure de contact.

Le revêtement Atout Composites powered by MetalSkin est entre 10 et 1000 fois (selon les bactéries) plus efficace que la norme NF S90-700.

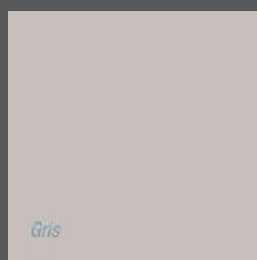
Nous vous proposons une gamme de gelcoat unie, micro-granitée ou granitée.

Cette gamme n'est pas limitative et dans notre souhait de vous proposer LA solution, nous pouvons faire contretyper un coloris de votre choix.



Teintes et coloris non contractuels

Notre gamme classique



Notre gamme Peps

