

KOUROU 7

PLAN VASQUE PMR EN ANGLE À PANS COUPÉS

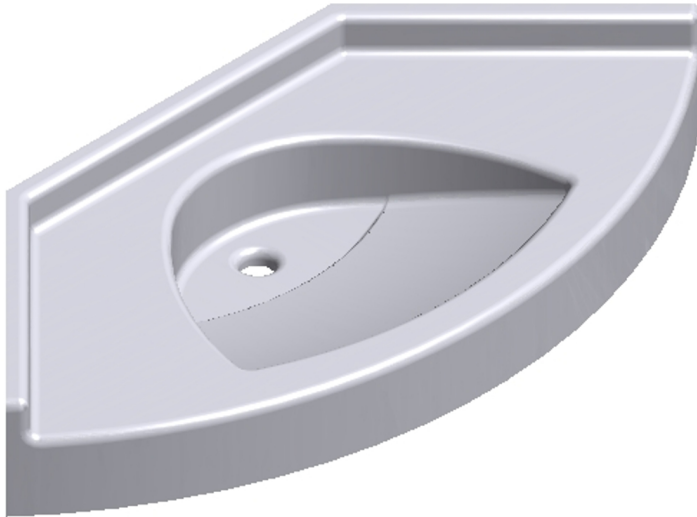
Plan vasque PMR en angle gamme Essentielle, ajusté à vos cotes et pré-équipé des systèmes de fixation en atelier pour une pose facilitée.

 Adapté aux personnes à mobilité réduite



Descriptif

Plan vasque monobloc, autoportant de marque Atout Composites,
Gel Coat antibactérien, résistant à la rayure, aux produits d'entretien et réparable,
Résine avec charge minérale (>50%) armée de fibre de verre,
Résistance Feu/Fumée: Gel Coat M2/F1 - Résine M2/F1,
Aucun rayon inférieur à 6mm pour un entretien facilité et une hygiène parfaite.



Caractéristiques

- **Implantation :**
En angle à pans coupés
- **Longueur arrière :**
de 490 à 530 mm
- **Longueur avant :**
1066 mm
- **Longueur pan droit :**
400 mm
- **Hauteur retombées :**
100 mm
- **Coloris :**
Uni ou micro-granité, au choix - bicolore non disponible
- **Conditionnement :**
Caisse bois
- **Dimensions exactes :**
400 mm x 500 mm x 400 mm
- **Largeur :**
de 476 à 516 mm
- **Longueur pan gauche :**
400 mm
- **Hauteur remontées :**
50 mm
- **Vasque :**
triangulaire "T3" - dim.496x365 mm - prof. 100 mm
- **Système de fixations :**
Pré-installé
- **Poids :**
6,779 kg

Options

- **Kit de vidage :**
Bonde et siphon, nous consulter
- **Kit trop plein :**
disponible
- **Porte-serviette moulé :**
disponible
- **Percement de robinetterie :**
disponible