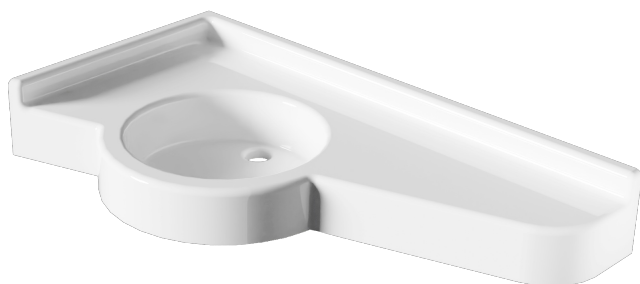


RENNES 36 EDITION



PLAN VASQUE PMR EN ANGLE GAUCHE, EXISTE EN ANGLE DROITE

Plan vasque PMR en angle gamme Édition, à cotes fixes. L'ajustement des cotes est réalisé à l'installation.

 **Adapté aux personnes à mobilité réduite**



Descriptif

Plan vasque monobloc, autoportant de marque Atout Composites,
Gel Coat antibactérien, résistant à la rayure, aux produits d'entretien et réparable,
Résine avec charge minérale (>50%) armée de fibre de verre,
Résistance Feu/Fumée: Gel Coat M2/F1 - Résine M2/F1,
Aucun rayon inférieur à 6mm pour un entretien facilité et une hygiène parfaite.

Caractéristiques

- | | |
|---|---|
| <p>› Implantation :
En angle</p> | <p>› Dimensions exactes :
995 mm x 500/640 mm</p> |
| <p>› Longueur arrière :
de 985 à 1025 mm</p> | <p>› Largeur :
de 490 à 530 mm</p> |
| <p>› Hauteur remontées :
50 mm</p> | <p>› Hauteur retombées :
100 mm</p> |
| <p>› Vasque :
ronde "T7" - diam. 350 mm -
prof. 100 mm</p> | <p>› Coloris :
Blanc uni ou blanc microgranité</p> |
| <p>› Système de fixations :
option</p> | <p>› Conditionnement :
Carton</p> |
| <p>› Poids :
7,501 kg</p> | |

Options

- › **Kit de fixation :**
disponible
- › **Kit de vidage :**
ÉDITION ou PREMIUM, nous consulter
- › **Kit trop plein :**
disponible
- › **Porte-serviette :**
disponible
- › **Percement de robinetterie :**
nous consulter
- › **Autres coloris :**
nous consulter