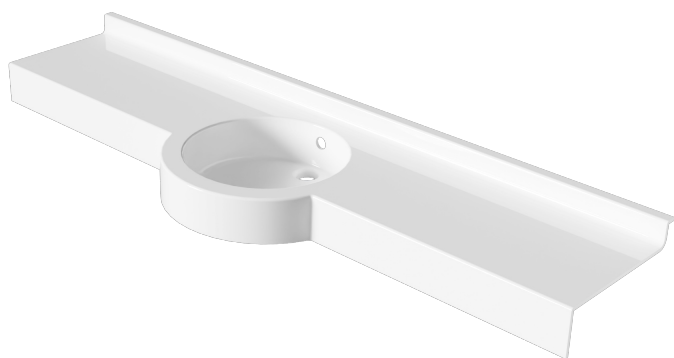


VALBONNE 1600 EDITION



PLAN VASQUE PMR EN NICHE

Plan vasque PMR en niche gamme Édition, à cotes fixes. L'ajustement des cotes est réalisé à l'installation.

 **Adapté aux personnes à mobilité réduite**



Descriptif

Plan vasque monobloc, autoportant de marque Atout Composites,
Gel Coat antibactérien, résistant à la rayure, aux produits d'entretien et réparable,
Résine avec charge minérale (>50%) armée de fibre de verre,
Résistance Feu/Fumée: Gel Coat M2/F1 - Résine M2/F1,
Aucun rayon inférieur à 6mm pour un entretien facilité et une hygiène parfaite.

Caractéristiques

- › **Implantation :**
En niche
- › **Longueur arrière :**
de 1580 à 1660 mm
- › **Hauteur remontées :**
50 mm
- › **Vasque :**
ronde "T7" - diam. 350 mm - prof. 100 mm
- › **Système de fixations :**
option
- › **Poids :**
7,418 kg
- › **Dimensions exactes :**
1600 mm x 330/470 mm
- › **Largeur :**
de 315 à 355 mm
- › **Hauteur retombées :**
100 mm
- › **Coloris :**
Blanc uni ou blanc microgranité
- › **Conditionnement :**
caisse bois

Options

- › **Kit de fixation :**
disponible
- › **Kit de vidage :**
ÉDITION ou PREMIUM, nous consulter
- › **Kit trop plein :**
disponible
- › **Porte-serviette :**
non disponible
- › **Percement de robinetterie :**
nous consulter
- › **Autres coloris :**
nous consulter