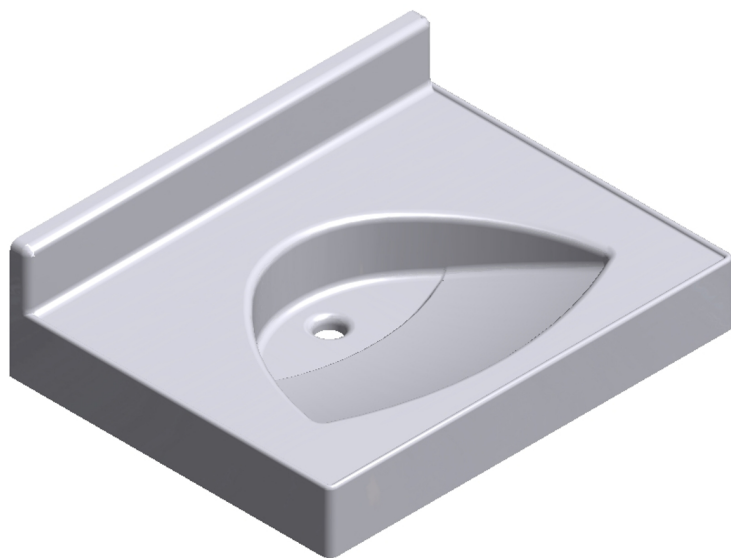


# VITROLLES 9



## PLAN VASQUE PMR DE FACE

Plan vasque PMR de face gamme Essentielle, ajusté à vos cotes et pré-équipé des systèmes de fixation en atelier pour une pose facilitée.



## Descriptif

Plan vasque monobloc, autoportant de marque Atout Composites,  
Gel Coat antibactérien, résistant à la rayure, aux produits d'entretien et réparable,  
Résine avec charge minérale (>50%) armée de fibre de verre,  
Résistance Feu/Fumée: Gel Coat M2/F1 - Résine M2/F1,  
Aucun rayon inférieur à 6mm pour un entretien facilité et une hygiène parfaite.

## Caractéristiques

- > **Implantation :**  
De face
- > **Longueur arrière :**  
700 mm
- > **Hauteur remontées :**  
100 mm
- > **Vasque :**  
triangulaire "T3" - dim.496x365 mm - prof. 100 mm
- > **Regingot :**  
oui
- > **Conditionnement :**  
Caisse bois
- > **Dimensions exactes :**  
700 mm x 550 mm
- > **Largeur :**  
de 540 à 580 mm
- > **Hauteur retombées :**  
100 mm
- > **Coloris :**  
Uni ou micro-granité, au choix - bicolore non disponible
- > **Système de fixations :**  
Pré-installé
- > **Poids :**  
7,484 kg

## Options

- > **Kit de vidage :**  
Bonde et siphon, nous consulter
- > **Kit trop plein :**  
disponible
- > **Porte-serviette moulé :**  
disponible
- > **Percement de robinetterie :**  
disponible