

AIX EN PROVENCE 1 ÉDITION

PLAN VASQUE PMR DE FACE

Plan vasque PMR de face gamme Édition, à cotes fixes. L'ajustement des cotes est réalisé à l'installation.

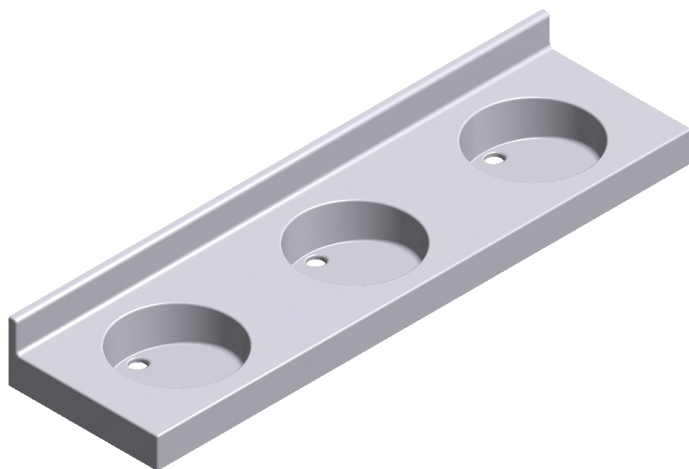


Adapté aux personnes
à mobilité réduite



Descriptif

Plan vasque monobloc, autoportant de marque Atout Composites,
Gel Coat antibactérien, résistant à la rayure, aux produits d'entretien et réparable,
Résine avec charge minérale (>50%) armée de fibre de verre,
Résistance Feu/Fumée: Gel Coat M2/F1 - Résine M2/F1,
Aucun rayon inférieur à 6mm pour un entretien facilité et une hygiène parfaite.



Caractéristiques

- > **Implantation :**
De face
- > **Longueur arrière :**
1800 mm
- > **Hauteur remontées :**
100 mm
- > **Vasque :**
ronde "T7" - diam. 350 mm - prof. 100 mm
- > **Regingot :**
non
- > **Dimensions exactes :**
1800 mm x 500 mm
- > **Largeur :**
de 490 à 530 mm
- > **Hauteur retombées :**
100 mm
- > **Coloris :**
Blanc uni ou blanc microgranité
- > **Conditionnement :**
Carton

Options

- > **Kit de fixation :**
disponible
- > **Kit de vidage :**
ÉDITION ou PREMIUM, nous consulter
- > **Kit trop plein :**
disponible
- > **Porte-serviette moulé :**
disponible
- > **Percement de robinetterie :**
nous consulter
- > **Autres coloris :**
nous consulter