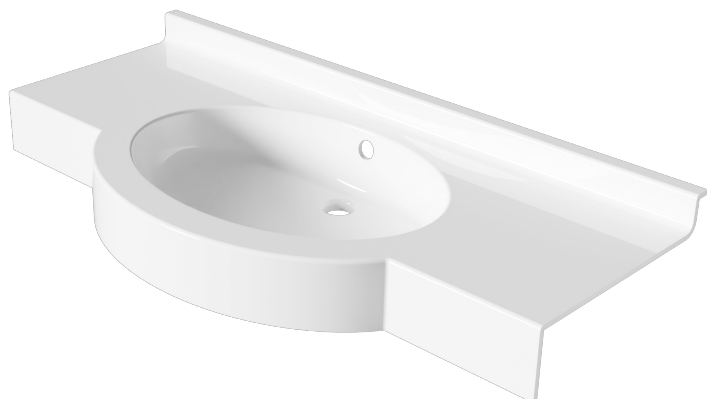


BEAUVAL 2 - 1000 EDITION



PLAN VASQUE PMR EN NICHE

Plan vasque PMR en niche gamme Édition, à cotes fixes. L'ajustement des cotes est réalisé à l'installation.



Adapté aux personnes
à mobilité réduite



Descriptif

Plan vasque monobloc, autoportant de marque Atout Composites,
Gel Coat antibactérien, résistant à la rayure, aux produits d'entretien et réparable,
Résine avec charge minérale (>50%) armée de fibre de verre,
Résistance Feu/Fumée: Gel Coat M2/F1 - Résine M2/F1,
Aucun rayon inférieur à 6mm pour un entretien facilité et une hygiène parfaite.

Caractéristiques

- | | |
|---|---|
| ➤ Implantation :
En niche | ➤ Dimensions exactes :
1000 mm x 350/480 mm |
| ➤ Longueur arrière :
de 980 à 1020 mm | ➤ Largeur :
de 340 à 380 mm |
| ➤ Hauteur remontées :
50 mm | ➤ Hauteur retombées :
100 mm |
| ➤ Vasque :
ovale "T4" - dim. 500x350 mm -
prof. 100 mm | ➤ Coloris :
Blanc uni ou blanc microgranité |
| ➤ Système de fixations :
option | ➤ Conditionnement :
Carton |

Options

- **Kit de fixation :**
disponible
- **Kit de vidage :**
ÉDITION ou PREMIUM, nous consulter
- **Kit trop plein :**
disponible
- **Porte-serviette :**
disponible
- **Percement de robinetterie :**
nous consulter
- **Autres coloris :**
nous consulter