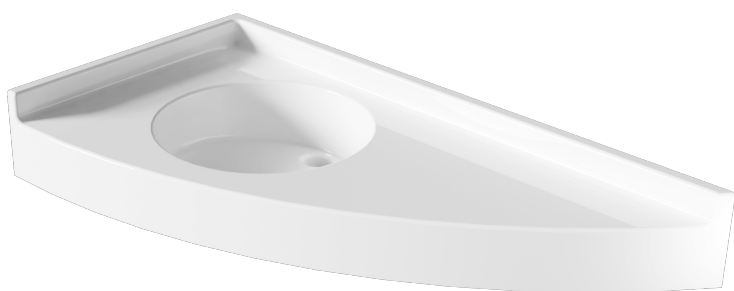


LEANSOR 7



PLAN VASQUE PMR EN ANGLE GAUCHE, EXISTE EN ANGLE DROITE

Plan vasque PMR en angle gamme Essentielle, ajusté à vos cotes avec systèmes de fixation adaptés pour une pose facilitée.



Descriptif

Plan vasque monobloc, autoportant de marque Atout Composites,
Gel Coat antibactérien, résistant à la rayure, aux produits d'entretien et réparable,
Résine avec charge minérale (>50%) armée de fibre de verre,
Résistance Feu/Fumée: Gel Coat M2/F1 - Résine M2/F1,
Aucun rayon inférieur à 6mm pour un entretien facilité et une hygiène parfaite.

Caractéristiques

- › **Implantation :**
En angle
- › **Longueur arrière :**
de 990 à 1020 mm
- › **Hauteur remontées :**
50 mm
- › **Vasque :**
ronde "T7" - diam. 350 mm - prof. 100 mm
- › **Système de fixations :**
option
- › **Dimensions exactes :**
1000 mm x 500 mm
- › **Largeur :**
de 490 à 530 mm
- › **Hauteur retombées :**
100 mm
- › **Coloris :**
Uni ou micro-granité, au choix - bicolore disponible
- › **Conditionnement :**
carton

Options

- › **Kit de fixation :**
disponible
- › **Kit de vidage :**
Bonde et siphon, nous consulter
- › **Kit trop plein :**
disponible
- › **Porte-serviette :**
disponible
- › **Percement de robinetterie :**
disponible