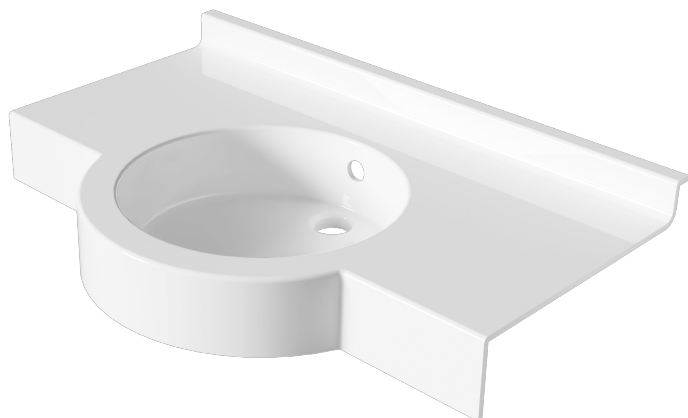


VALBONNE - 2 - 800 EDITION



PLAN VASQUE PMR EN NICHE

Plan vasque PMR en niche gamme Édition, à cotes fixes. L'ajustement des cotes est réalisé à l'installation.

 **Adapté aux personnes à mobilité réduite**



Descriptif

Plan vasque monobloc, autoportant de marque Atout Composites,
Gel Coat antibactérien, résistant à la rayure, aux produits d'entretien et réparable,
Résine avec charge minérale (>50%) armée de fibre de verre,
Résistance Feu/Fumée: Gel Coat M2/F1 - Résine M2/F1,
Aucun rayon inférieur à 6mm pour un entretien facilité et une hygiène parfaite.

Caractéristiques

- | | |
|--|--|
| › Implantation : En niche | › Dimensions exactes : 800mm x 380/520 mm |
| › Longueur arrière : 800 mm | › Largeur : de 370 mm à 390 mm |
| › Hauteur remontées : 50 mm | › Hauteur retombées : 100 mm |
| › Vasque : ronde "T7" - diam. 350 mm - prof. 100 mm | › Coloris : Blanc uni ou blanc micro granité |
| › Regingot : non | › Système de fixations : option |
| › Conditionnement : Carton | › Poids : 7,4kg |

Options

- › **Kit de fixation :**
disponible
- › **Kit de vidage :**
Edition ou Premium, nous consulter
- › **Kit trop plein :**
disponible
- › **Porte-serviette :**
disponible
- › **Percement de robinetterie :**
nous consulter
- › **Autres coloris :**
nous consulter