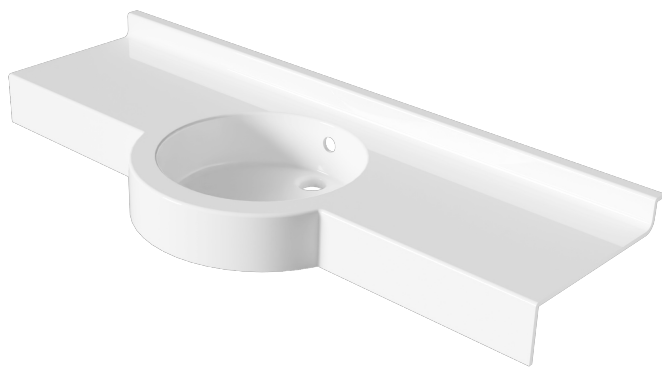


VALBONNE - 3 - 1000 EDITION



PLAN VASQUE PMR EN NICHE

Plan vasque PMR en niche gamme Édition, à cotes fixes. L'ajustement des cotes est réalisé à l'installation.

 **Adapté aux personnes à mobilité réduite**



Descriptif

Plan vasque monobloc, autoportant de marque Atout Composites,
Gel Coat antibactérien, résistant à la rayure, aux produits d'entretien et réparable,
Résine avec charge minérale (>50%) armée de fibre de verre,
Résistance Feu/Fumée: Gel Coat M2/F1 - Résine M2/F1,
Aucun rayon inférieur à 6mm pour un entretien facilité et une hygiène parfaite.

Caractéristiques

- | | |
|--|---|
| › Implantation :
En niche | › Dimensions exactes :
1000 mm x 350/490 mm |
| › Longueur arrière :
de 980 mm. à 1020 mm | › Largeur :
de 340 mm. à 360 mm |
| › Hauteur remontées :
50 mm | › Hauteur retombées :
100 mm |
| › Vasque :
ronde "T7" - diam. 350 mm -
prof. 100 mm | › Coloris :
Blanc ou Blanc micro granité |
| › Regingot :
non | › Système de fixations :
disponible |
| › Conditionnement :
carton | › Poids :
8,2kg |

Options

- › **Kit de fixation :**
option
- › **Kit de vidage :**
Edition ou Premium, nous consulter
- › **Kit trop plein :**
disponible
- › **Porte-serviette :**
option
- › **Percement de robinetterie :**
nous consulter
- › **Autres coloris :**
nous consulter