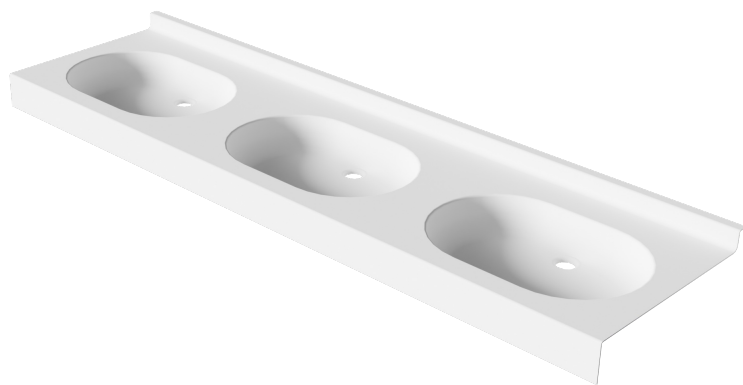


# ALBERTVILLE - 3 - 1800 - EDITION



## PLAN VASQUE PMR EN NICHE, AVEC TRIPLE VASQUES

Plan vasque PMR en niche gamme Édition, à cotes fixes.  
L'ajustement des cotes est réalisé à l'installation.

 **Adapté aux personnes  
à mobilité réduite**



## Descriptif

Plan vasque monobloc, autoportant de marque Atout Composites,  
Gel Coat antibactérien, résistant à la rayure, aux produits d'entretien et réparable,  
Résine avec charge minérale (>50%) armée de fibre de verre,  
Résistance Feu/Fumée: Gel Coat M2/F1 - Résine M2/F1,  
Aucun rayon inférieur à 6mm pour un entretien facilité et une hygiène parfaite.

## Caractéristiques

- **Implantation :**  
En niche
- **Longueur arrière :**  
1800 mm
- **Hauteur remontées :**  
50 mm
- **Vasque :**  
vasques ovales dim. 480 x 320  
prof. 100 mm
- **Regingot :**  
non
- **Conditionnement :**  
carton
- **Dimensions exactes :**  
1800 mm x 500mm
- **Largeur :**  
de 490 mm à 510 mm
- **Hauteur retombées :**  
100 mm
- **Coloris :**  
blanc ou blanc micro granité
- **Système de fixations :**  
option
- **Poids :**  
13 kg

## Options

- **Kit de fixation :**  
disponible
- **Kit de vidage :**  
Edition ou Premium, nous consulter
- **Kit trop plein :**  
disponible
- **Porte-serviette :**  
option
- **Percement de robinetterie :**  
nous consulter
- **Autres coloris :**  
nous consulter