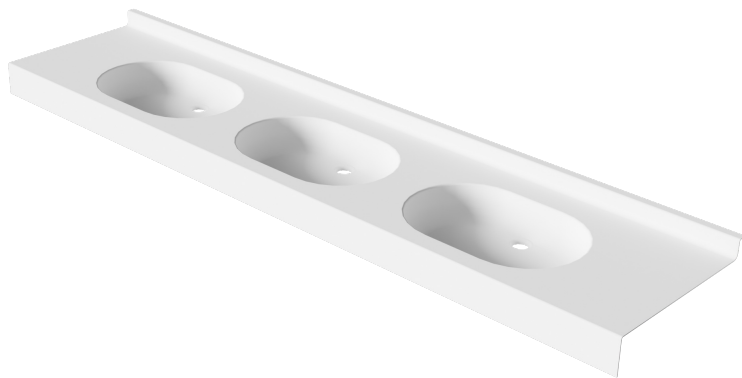


# ALBERTVILLE - 3 - 2200 - EDITION



## PLAN VASQUE PMR EN NICHE, AVEC TRIPLE VASQUES

Plan vasque PMR en niche gamme Édition, à cotes fixes.  
L'ajustement des cotes est réalisé à l'installation.

 **Adapté aux personnes  
à mobilité réduite**



## Descriptif

Plan vasque monobloc, autoportant de marque Atout Composites,  
Gel Coat antibactérien, résistant à la rayure, aux produits d'entretien et réparable,  
Résine avec charge minérale (>50%) armée de fibre de verre,  
Résistance Feu/Fumée: Gel Coat M2/F1 - Résine M2/F1,  
Aucun rayon inférieur à 6mm pour un entretien facilité et une hygiène parfaite.

## Caractéristiques

- |  |  |
|--|--|
| ➤ <b>Implantation :</b><br>En niche                                | ➤ <b>Dimensions exactes :</b><br>2200 mm x 500mm   |
| ➤ <b>Longueur arrière :</b><br>de 2180 mm à 2220 mm                | ➤ <b>Largeur :</b><br>de 490 mm à 510 mm           |
| ➤ <b>Hauteur remontées :</b><br>50 mm                              | ➤ <b>Hauteur retombées :</b><br>100 mm             |
| ➤ <b>Vasque :</b><br>vasques ovales dim. 480 x 320<br>prof. 100 mm | ➤ <b>Coloris :</b><br>blanc ou blanc micro granité |
| ➤ <b>Regingot :</b><br>non   | ➤ <b>Système de fixations :</b><br>option          |
| ➤ <b>Conditionnement :</b><br>carton                               | ➤ <b>Poids :</b><br>17 kg                          |

## Options

- **Kit de fixation :**  
disponible
- **Kit de vidage :**  
Edition ou Premium, nous consulter
- **Kit trop plein :**  
disponible
- **Porte-serviette :**  
option
- **Percement de robinetterie :**  
nous consulter
- **Autres coloris :**  
nous consulter