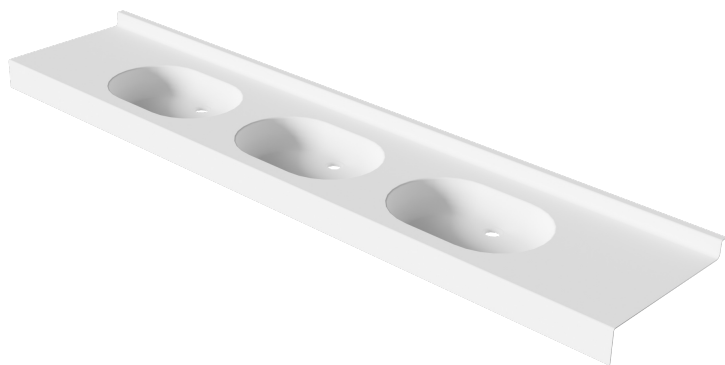


ALBERTVILLE - 3 - 2400 - EDITION



PLAN VASQUE PMR EN NICHE, AVEC TRIPLE VASQUES

Plan vasque PMR en niche gamme Édition, à cotes fixes. L'ajustement des cotes est réalisé à l'installation.

 **Adapté aux personnes à mobilité réduite**



Descriptif

Plan vasque monobloc, autoportant de marque Atout Composites,
Gel Coat antibactérien, résistant à la rayure, aux produits d'entretien et réparable,
Résine avec charge minérale (>50%) armée de fibre de verre,
Résistance Feu/Fumée: Gel Coat M2/F1 - Résine M2/F1,
Aucun rayon inférieur à 6mm pour un entretien facilité et une hygiène parfaite.

Caractéristiques

- **Implantation :**
En niche
- **Longueur arrière :**
de 2380 mm à 2420 mm
- **Hauteur remontées :**
50 mm
- **Vasque :**
vasques ovales dim. 480 x 320
prof. 100 mm
- **Regingot :**
non
- **Conditionnement :**
carton
- **Dimensions exactes :**
2400 mm x 500mm
- **Largeur :**
de 490 mm à 510 mm
- **Hauteur retombées :**
100 mm
- **Coloris :**
blanc ou blanc micro granité
- **Système de fixations :**
option
- **Poids :**
17 kg

Options

- **Kit de fixation :**
disponible
- **Kit de vidage :**
Edition ou Premium, nous consulter
- **Kit trop plein :**
disponible
- **Porte-serviette :**
option
- **Percement de robinetterie :**
nous consulter
- **Autres coloris :**
nous consulter