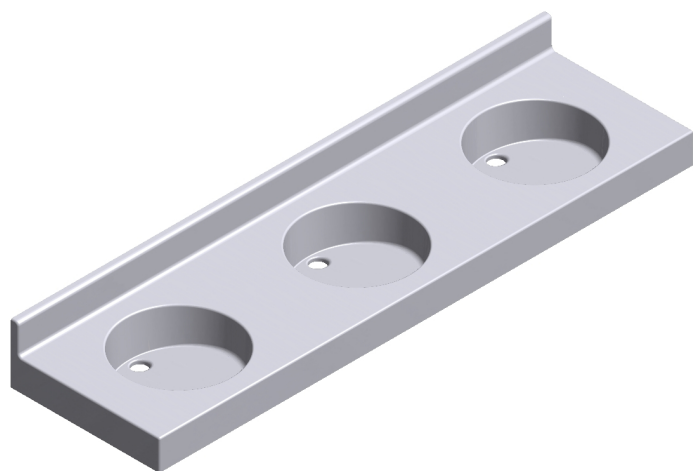


# AIX EN PROVENCE 1



## PLAN VASQUE PMR DE FACE

Plan vasque PMR de face gamme Essentielle, ajusté à vos cotes et pré-équipé des systèmes de fixation en atelier pour une pose facilitée.



## Descriptif

Plan vasque monobloc, autoportant de marque Atout Composites,  
Gel Coat antibactérien, résistant à la rayure, aux produits d'entretien et réparable,  
Résine avec charge minérale (>50%) armée de fibre de verre,  
Résistance Feu/Fumée: Gel Coat M2/F1 - Résine M2/F1,  
Aucun rayon inférieur à 6mm pour un entretien facilité et une hygiène parfaite.

## Caractéristiques

- **Implantation :**  
De face
- **Longueur arrière :**  
1800 mm
- **Hauteur remontées :**  
100 mm
- **Vasque :**  
ronde "T7" - diam. 350 mm - prof. 100 mm
- **Regingot :**  
non
- **Conditionnement :**  
Caisse bois
- **Dimensions exactes :**  
1800 mm x 500 mm
- **Largeur :**  
de 490 à 530 mm
- **Hauteur retombées :**  
100 mm
- **Coloris :**  
Uni ou micro-granité, au choix - bicolore disponible
- **Système de fixations :**  
Pré-installé

## Options

- **Kit de vidage :**  
Bonde et siphon, nous consulter
- **Kit trop plein :**  
disponible
- **Porte-serviette moulé :**  
disponible
- **Percement de robinetterie :**  
disponible